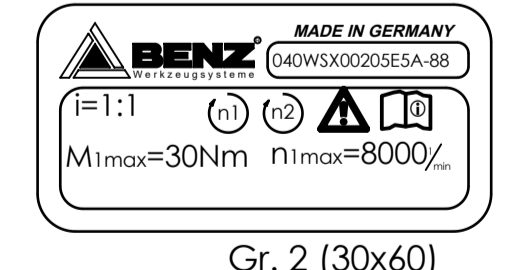
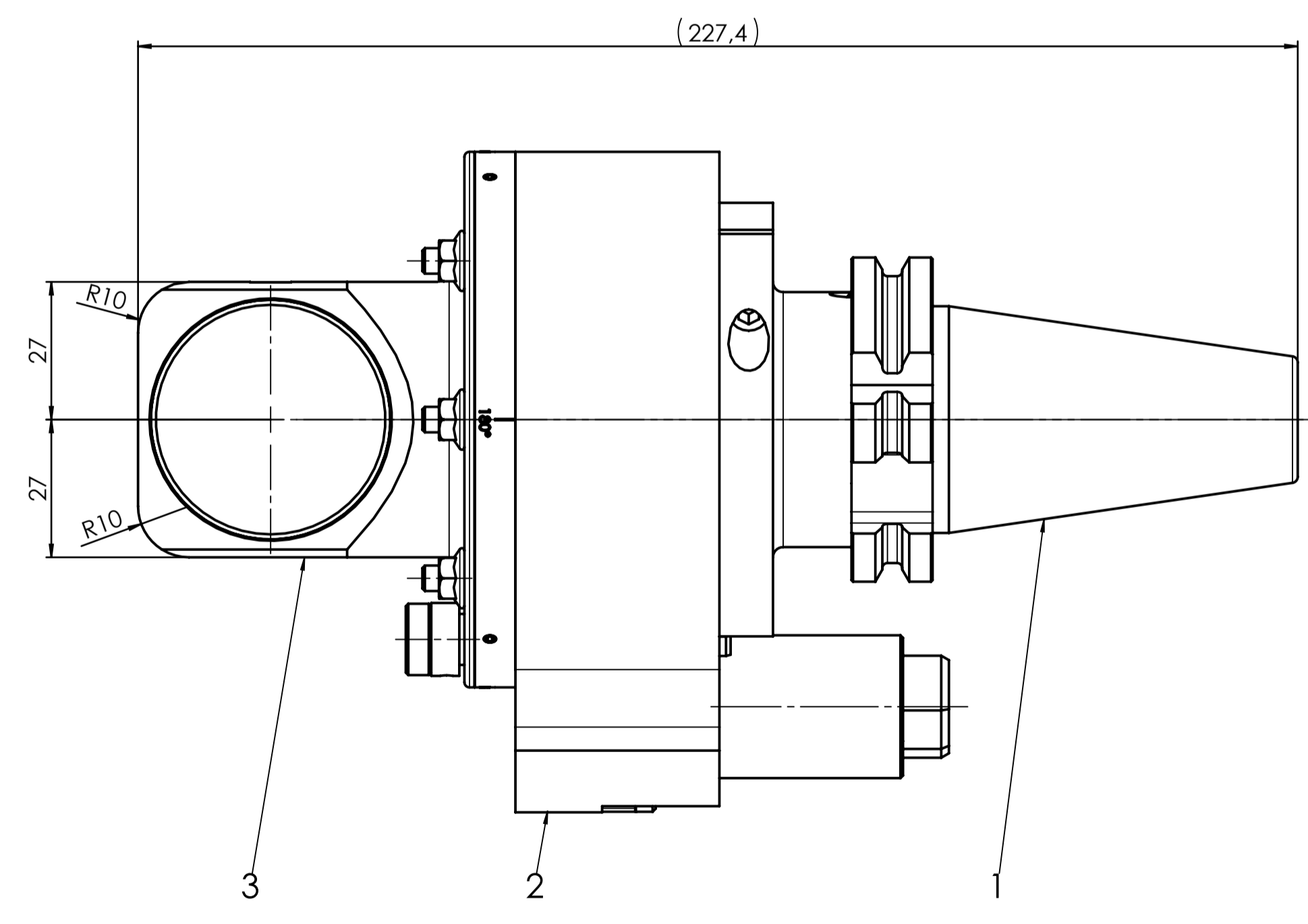
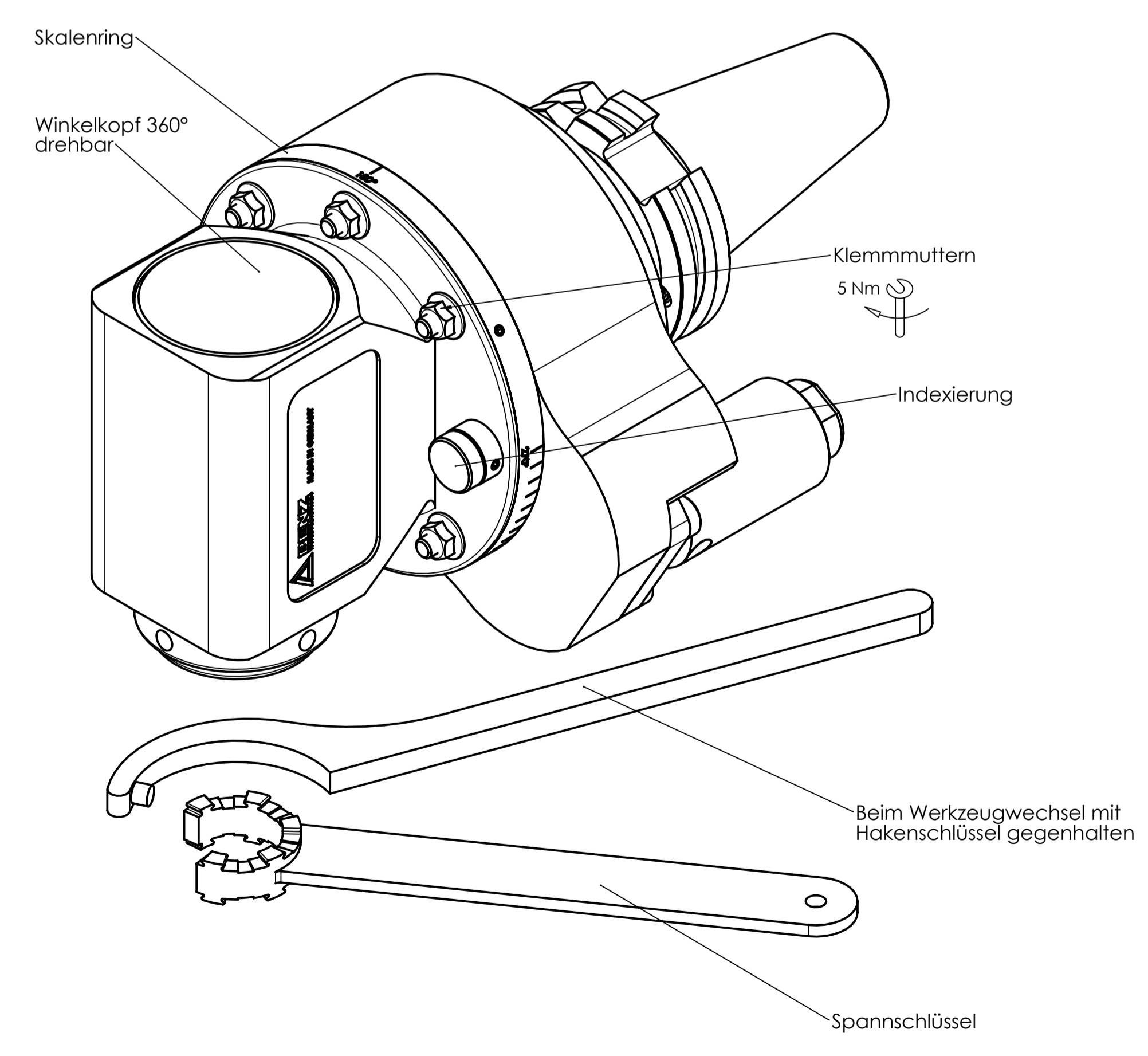
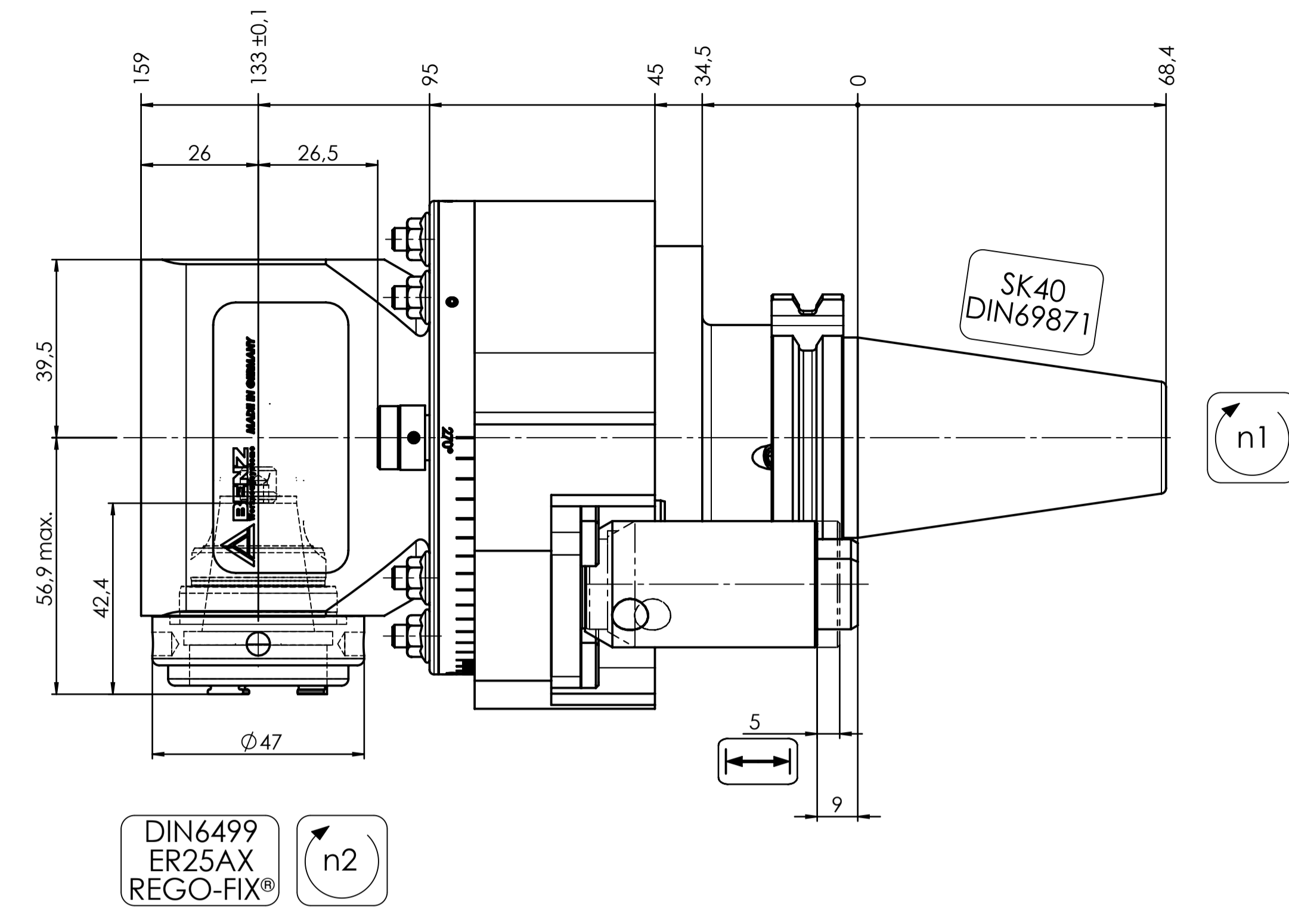
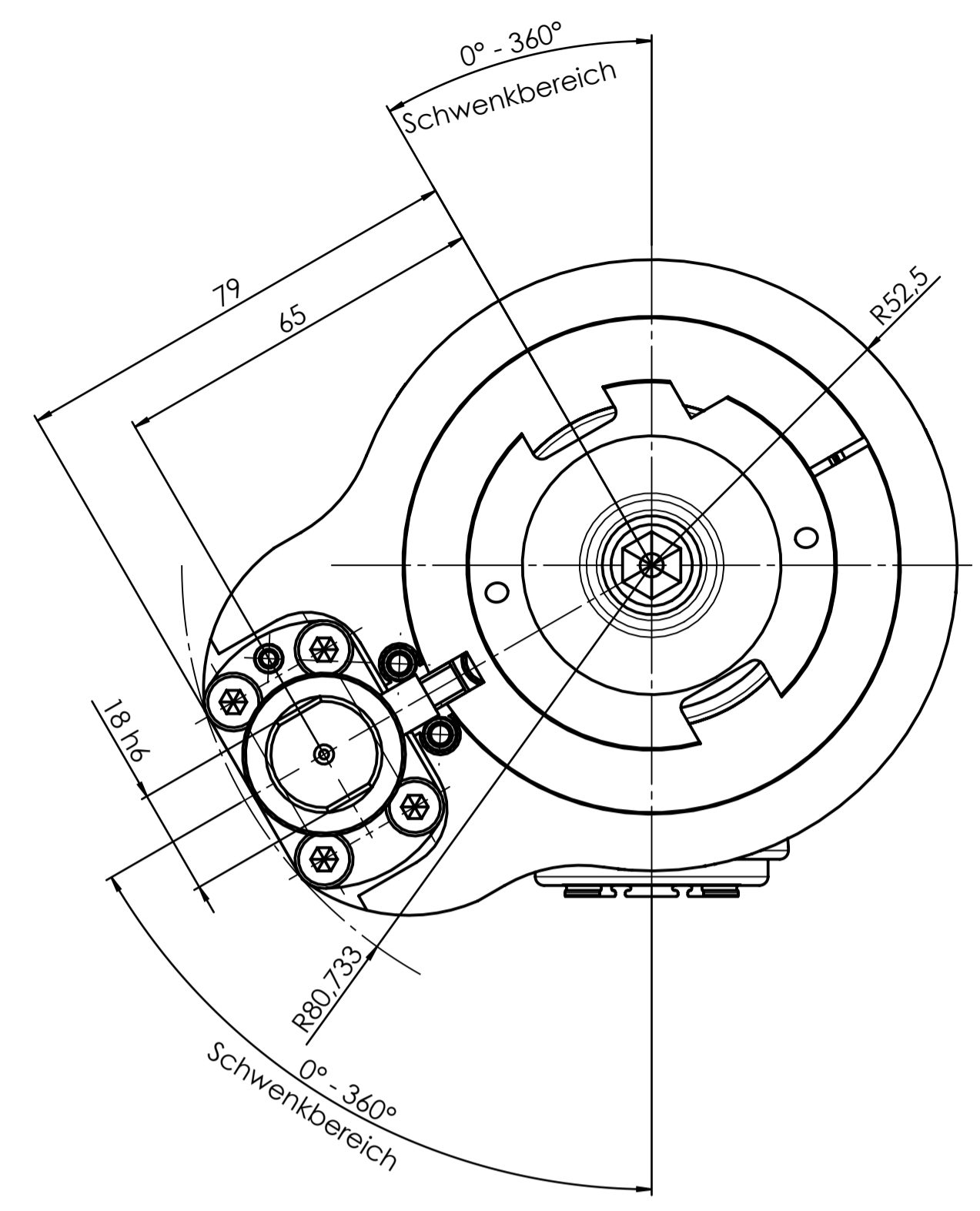


MGB	Passung
18	h6
0	18
-0,011	17,989

Pos.Nr	Menge	Benennung	Benennung 2	Sachmerkmalnummer
1	1	Antrieb	DIN69871 - SK40	240.WS0510X
2	1	Drehmomentstütze	A=65	040W00205B01
3	1	Winkelkopf	05; WS; X-Line	WS05X10088E5AGO



i	1:1	
n <sub>1max</sub> / n <sub>2max</sub>	8.000 / 8.000	min <sup>-1</sup>
M <sub>1max</sub> / M <sub>2max</sub>	30 / 30	Nm
60% ED n <sub>1max</sub>		

Allgemeintoleranzen nach DIN ISO 2768-m K-E Tolerierung DIN 7167		Schutzvermerk ISO 16016 beachten Weitergabe sowie Vervielfältigung dieser Unterlage, Verwertung und Mitteilung ihres Inhaltes sind gestattet, so weit nicht ausdrücklich zugestanden. Alle Rechte für den Fall der Patentierung oder Gebrauchsmuster-Erteilung vorbehalten.		Produktions-Nr.	Losgröße
Projektion 1		Maßstab 1:1		Rohling	
Ind. Änderungstext Datum Name		erst. 02.02.2012 VH		externe Nr.	
Material		- bearb. 14.04.2020 jmue		Artikelnummer 159918	
Ausgangs-Nr./ Werkstoff-Nr.		- freig. 14.04.2020 jmue		Zeichnungsnummer 040WSX00205E5A-88	
Wärmebehandlung keine		de		Blätter 1 Blatt 1 Format A1	
Oberflächenbehandlung keine		Gewicht [kg] 4,804		Benennung Winkelkopf	
Werkstückkanten DIN 6784		Oberflächen DIN ISO 1302		WSX 05 - SK40 - ER25-A	
1±0,3		1±0,4			
W = √R0,3		V = √R0,15			
V = √R0,08		V = √R0,04			
				Blätter 1 Blatt 1 Format A1	
				Ursprung	