

NEU

MINIMILL XL SYSTEM 500



Nut-, Schlitz- und Trennfräsen mit 12 Schneiden für hohe Frästiefen bis 16.5 mm
Schneidbreiten 0.5 - 6.0 mm

Groove and slot milling with 12 teeth for a high milling depth up to 16.5 mm
Width from 0.5 - 6.0 mm

VHM - Scheibenfräser mit 18 Zähnen für hohe Frästiefen mit Schneidbreiten 2.0 - 10.0 mm

Solid carbide disc milling cutter with 18 teeth for high milling depths,
width from 2.0 - 10.0 mm

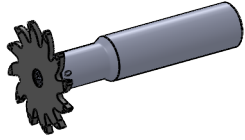
MINIMILL XL

Nutfräsen, Trennfräsen und Schlitzfräsen

groove and slot milling

Übersicht

summary



Frälerschaft

milling shank

**Maße
dimensions**

**Seite
page**

Typ XH50

Frälerschaft Stahl

milling shank steel

Ø DS 50

... 3

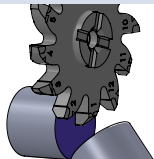
Typ XH50

Frälerschaft Hartmetall

milling shank carbide

Ø DS 50

... 4



**Schneideinsatz
Nutfräsen, Trennfräsen und
Schlitzfräsen**

**inserts
groove and slot milling**

**Maße
dimensions**

**Seite
page**

Typ X1250

Nutfräsen, Trennfräsen und Schlitzfräsen

groove and slot milling

Ø DS 50
t max. = 16.5
b = 0.5 - 1.0

... 5

Typ X1250.X

Nutfräsen, Trennfräsen und Schlitzfräsen

groove and slot milling

Ø DS 50
t max. = 16.5
b = 1.5 - 3.0

... 6

Typ X1250.X

Nutfräsen, Trennfräsen und Schlitzfräsen mit Schnittkraftreduzierung

groove and slot milling with cutting force reduction

Ø DS 50
t max. = 16.5
b ≥ 4

... 7

MINIMILL XL

Nutfräsen, Trennfräsen und Schlitzfräsen

groove and slot milling

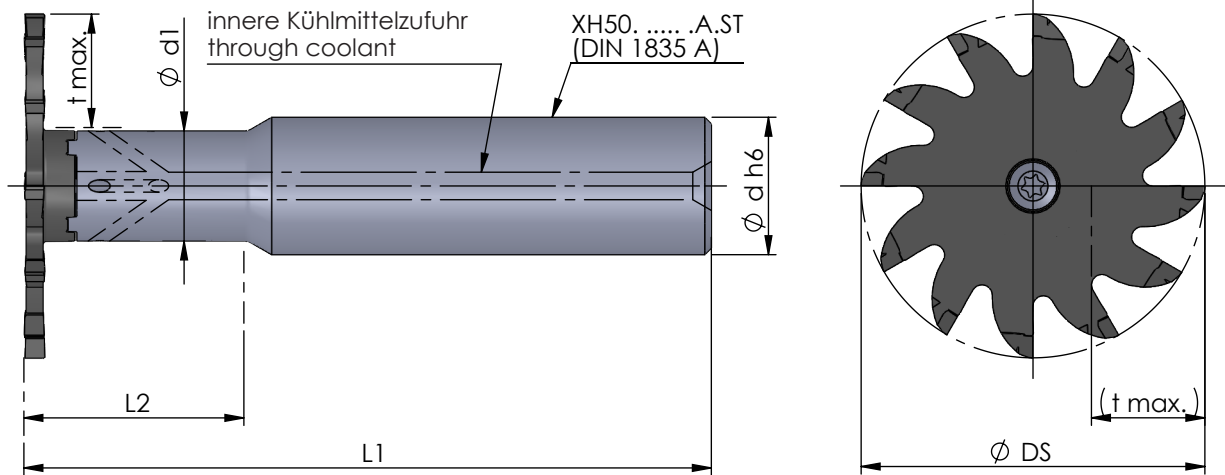
Typ XH50

Fräferschaft Stahl

milling shank steel

Ø DS 50

Ø DS 50



Abmessungen in mm

dimensions in mm

neu

Bestellnummer part number	Ø d h6	Ø d1	L1	L2	Typ: t max./ Schneidkreis-Ø DS	Spannschraube screw	Schraubenschlüssel wrench	Anzugs- drehmoment torque	für Schneideinsatz for insert
XH50.2016.32.A.ST	20	16	100	32	X1250: 16.5 / 50	M5/16-MM	T20F	7.0 Nm	X1250...

Bestellbeispiel:
XH50.2016.32.A.ST

order-example:
XH50.2016.32.A.ST



MINIMILL XL

Nutfräsen, Trennfräsen und Schlitzfräsen

groove and slot milling

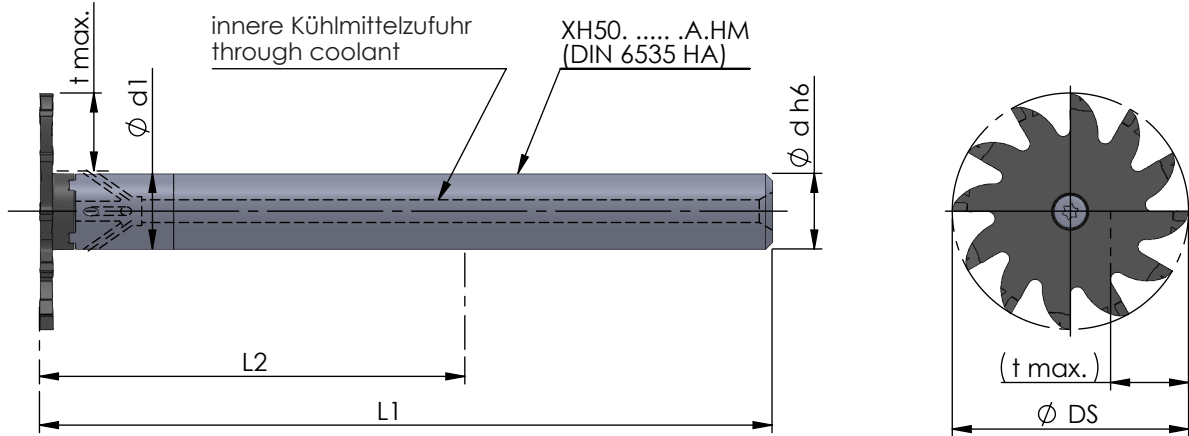
Typ XH50

Fräferschaft Hartmetall

Ø DS 50

milling shank carbide

Ø DS 50



Abmessungen in mm

dimensions in mm

Bestellnummer part number	Abmessungen in mm				dimensions in mm				
	Ø d h6	Ø d1	L1	L2	Typ: t max./ Schneidkreis-Ø DS	Spannschraube screw	Schraubenschlüssel wrench	Anzugs- drehmoment torque	für Schneideinsatz for insert
neu XH50.1616.060.A.HM	16	16	125	60	X1250: 16.5 / 50	M5/16-MM	T20F	7.0 Nm	X1250...
neu XH50.1616.090.A.HM	16	16	155	90					
neu XH50.1616.120.A.HM	16	16	185	120					

Bestellbeispiel:
XH50.1616.060.A.HM

order-example:
XH50.1616.060.A.HM

MINIMILL XL

Nutfräsen, Trennfräsen und Schlitzfräsen

groove and slot milling

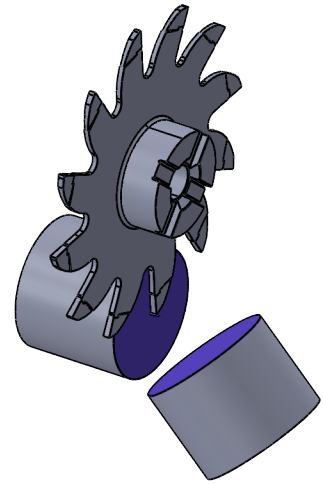
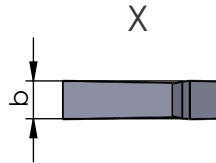
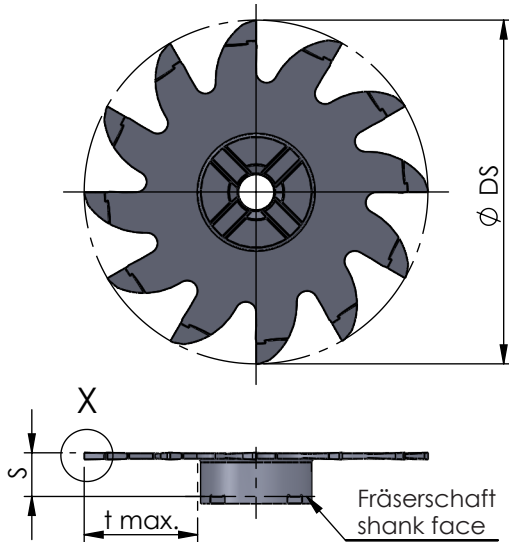
Typ X1250

Nutfräsen, Trennfräsen und Schlitzfräsen

groove and slot milling

Ø DS 50
t max. = 16.5
b = 0.5 - 1.0

Ø DS 50
t max. = 16.5
b = 0.5 - 1.0



Beispielzeichnung
exemplary application

Abmessungen in mm

dimensions in mm

neu
neu

Bestellnummer part number	Ø DS	S	b ±0.02	t max.	Zähnezahl number of teeth	K10F P04C	für Fräaserschaft for milling shank
X1250.0050.00	50	6.35	0.5	16.5	12	● ●	XH50...
X1250.0100.00	50	6.35	1.0	16.5	12	● ●	

Weitere HM Sorten können Sie in der Sortenübersicht im Kapitel "Technische Hinweise" und der Preisliste finden.

Bestellbeispiel:
für Sorte P04C:
X1250.0050.00/P04C

More carbide grades you can find in the grades summary in the chapter "technical instructions" and in the price list.

order-example:
grade P04C:
X1250.0050.00/P04C

MINIMILL XL

Nutfräsen, Trennfräsen und Schlitzfräsen

groove and slot milling

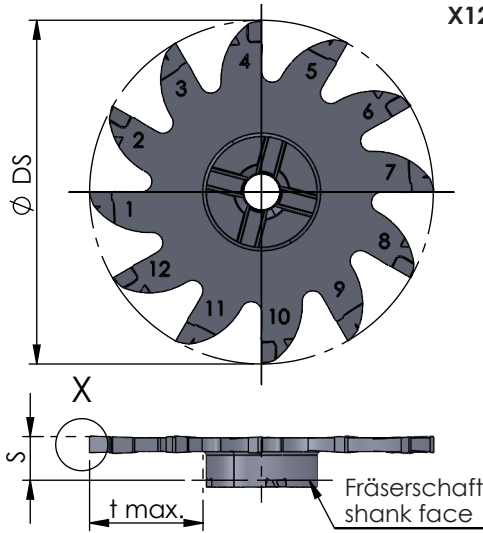
Typ X1250.X

Nutfräsen, Trennfräsen und Schlitzfräsen

groove and slot milling

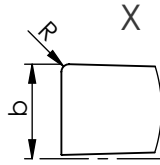
Ø DS 50
t max. = 16.5
b = 1.5 - 3.0

Ø DS 50
t max. = 16.5
b = 1.5 - 3.0

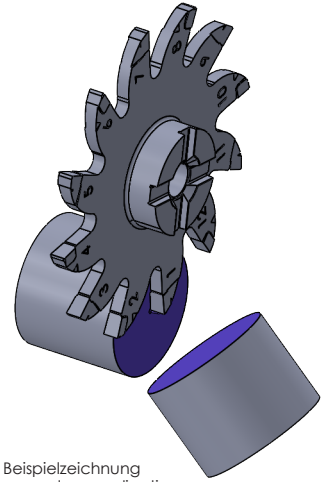
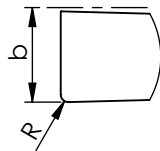


X1250.X kreuzverzahnt / staggered-toothed

Schneide / tooth
1-3-5-7-9-11



Schneide / tooth
2-4-6-8-10-12



Beispielzeichnung
exemplary application

Abmessungen in mm

dimensions in mm

Bestellnummer part number	Ø DS	S	R	b ±0.02	t max.	Zähnezahl number of teeth	K10F P04C		für Frärschaft for milling shank
neu X1250.X150.01	50	6.35	0.1	1.5	16.5	12	●	●	XH50...
neu X1250.X200.02	50	6.35	0.2	2.0	16.5	12	●	●	
neu X1250.X250.02	50	6.35	0.2	2.5	16.5	12	●	●	
neu X1250.X300.02	50	6.35	0.2	3.0	16.5	12	●	●	

Weitere HM Sorten können Sie in der Sortenübersicht im Kapitel "Technische Hinweise" und der Preisliste finden.

Bestellbeispiel:
für Sorte P04C:
X1250.X150.01/P04C

More carbide grades you can find in the grades summary in the chapter "technical instructions" and in the price list.

order-example:
grade P04C:
X1250.X150.01/P04C

MINIMILL XL

Nutfräsen, Trennfräsen und Schlitzfräsen

groove and slot milling

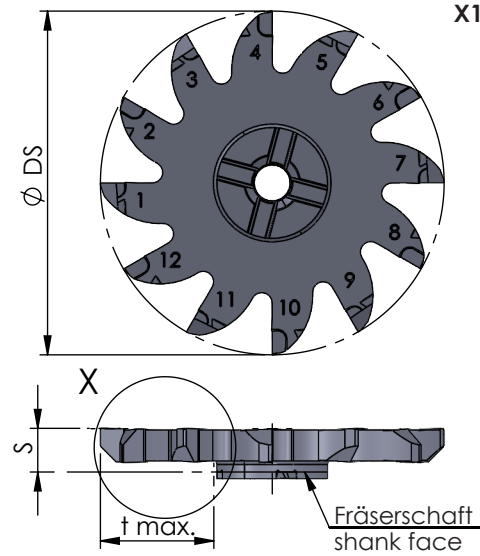
Typ X1250.X

Nutfräsen, Trennfräsen und Schlitzfräsen mit Schnittkraftreduzierung

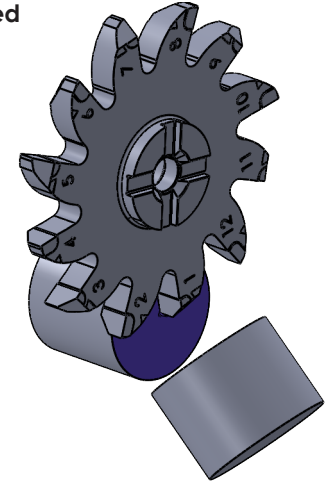
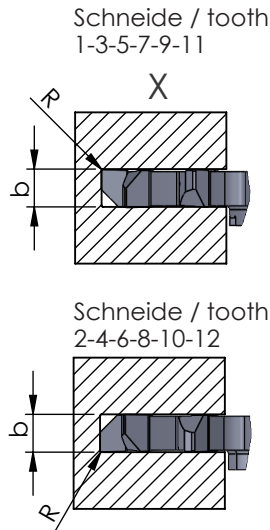
groove and slot milling with cutting force reduction

Ø DS 50
t max. = 16.5
b ≥ 4

Ø DS 50
t max. = 16.5
b ≥ 4



X1250.X kreuzverzahnt / staggered-toothed



Abmessungen in mm

dimensions in mm

	Bestellnummer part number	Ø DS	S	R	b ±0.02	t max.	Zähnezahl number of teeth	Material		für Fräaserschaft for milling shank
								K10F	P04C	
neu	X1250.X400.02	50	6.35	0.2	4.0	16.5	12	●	●	
neu	X1250.X500.02	50	6.35	0.2	5.0	16.5	12	●	●	XH50...
neu	X1250.X600.02	50	6.35	0.2	6.0	16.5	12	●	●	

Weitere HM Sorten können Sie in der Sortenübersicht im Kapitel "Technische Hinweise" und der Preisliste finden.

Bestellbeispiel:
für Sorte P04C:
X1250.X400.02/P04C

More carbide grades you can find in the grades summary in the chapter "technical instructions" and in the price list.

order-example:
grade P04C:
X1250.X400.02/P04C

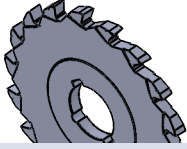
SYSTEM 500

Nut- und Trennfräsen

groove milling
and slotting cutter

Übersicht

summary



**Hochleistungsscheibenfräser
VHM**
Breite 2 - 10 mm

**high performance
disk-milling cutter**
carbide
width 2 - 10 mm

**Maße
dimensions**

**Seite
page**

Typ 550.063.00

VHM - Hochleistungsscheibenfräser

carbide high performance
disk-milling cutter

b = 2 - 10 mm

... 9

Typ 550.063.20

VHM - Hochleistungsscheibenfräser,
mit Eckenradius

carbide high performance
disk-milling cutter,
with corner radius

b = 2 - 10 mm

... 10

SYSTEM 500

Nut- und Trennfräsen

groove milling
and slotting cutter

Typ 550.063.00

VHM - Hochleistungscheibenfräser

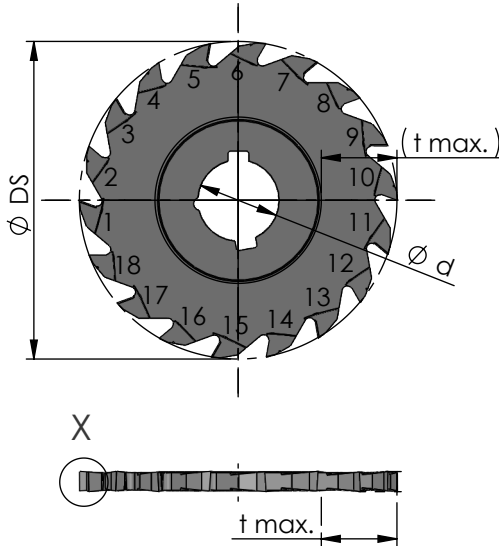
carbide high performance
disk-milling cutter

Nutbreite $b = 2 - 10 \text{ mm}$
Nuttiefe $t \text{ max. } 15 \text{ mm}$
Schneidkreis- \emptyset DS 63 mm

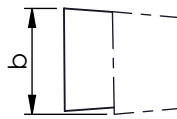
width of groove $b = 2 - 10 \text{ mm}$
depth of groove $t \text{ max. } 15 \text{ mm}$
cutting edge- \emptyset DS 63 mm



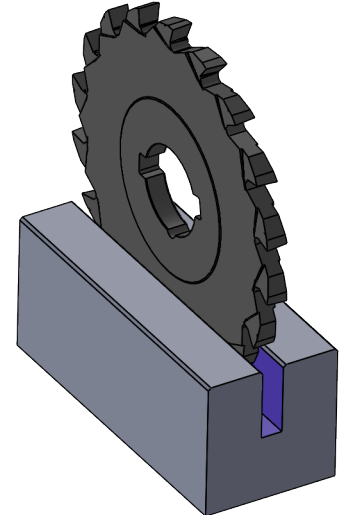
kreuzverzahnt / staggered-toothed



Schneide / tooth
X 1-3-5-7-9-11-13-15-17



Schneide / tooth
2-4-6-8-10-12-14-16-18



Beispielzeichnung
exemplary application



Abmessungen in mm

dimensions in mm

Bestellnummer part number	\emptyset DS	\emptyset d	b	t max.	Zähnezahl number of teeth		
						K10F	P04C
neu 550.063.020.00	63	16	2.0	15	18	●	●
neu 550.063.025.00	63	16	2.5	15	18	●	●
neu 550.063.030.00	63	16	3.0	15	18	●	●
neu 550.063.040.00	63	16	4.0	15	18	●	●
neu 550.063.050.00	63	16	5.0	15	18	●	●
neu 550.063.060.00	63	16	6.0	15	18	●	●
neu 550.063.080.00	63	16	8.0	15	18	●	●
neu 550.063.100.00	63	16	10.0	15	18	●	●

Weitere HM Sorten können Sie in der Sortenübersicht im Kapitel "Technische Hinweise" und der Preisliste finden.

Bestellbeispiel:
für Sorte P04C:
550.063.020.00/P04C

More carbide grades you can find in the grades summary in the chapter "technical instructions" and in the price list.

order-example:
grade P04C:
550.063.020.00/P04C

SYSTEM 500

Nut- und Trennfräsen

groove milling
and slotting cutter

Typ 550.063.20

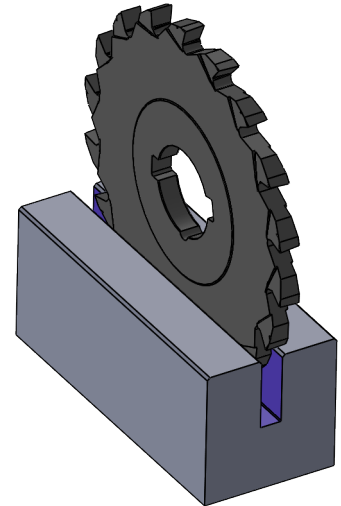
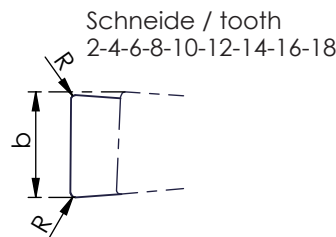
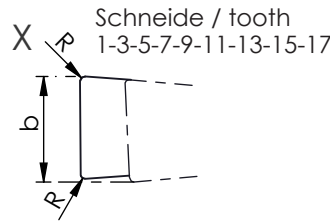
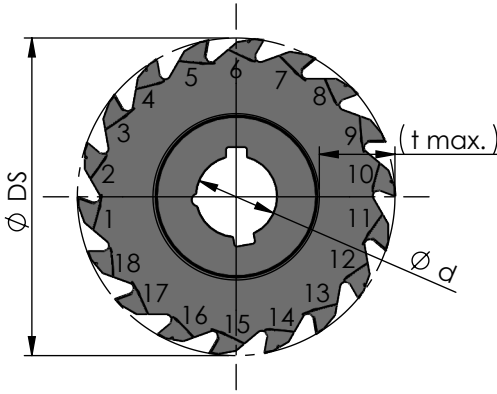
VHM - Hochleistungscheibenfräser,
mit Eckenradius

carbide high performance
disk-milling cutter,
with corner radius

Nutbreite $b = 2 - 10 \text{ mm}$
Nuttiefe $t \text{ max. } 15 \text{ mm}$
Schneidkreis- \emptyset DS 63 mm

width of groove $b = 2 - 10 \text{ mm}$
depth of groove $t \text{ max. } 15 \text{ mm}$
cutting edge- \emptyset DS 63 mm

kreuzverzahnt / staggered-toothed



Beispielzeichnung
exemplary application

Abmessungen in mm

dimensions in mm

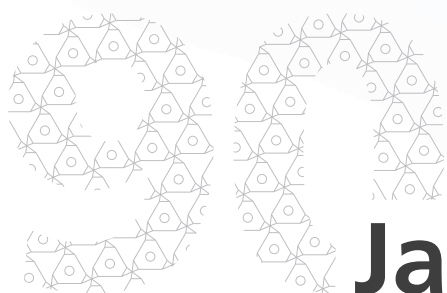
Bestellnummer part number	Ø DS	Ø d	b	R	t max.	Zähnezahl number of teeth	Material	
							K10F	P04C
neu 550.063.020.20	63	16	2.0	0.2	15	18	●	●
neu 550.063.025.20	63	16	2.5	0.2	15	18	●	●
neu 550.063.030.20	63	16	3.0	0.2	15	18	●	●
neu 550.063.040.20	63	16	4.0	0.2	15	18	●	●
neu 550.063.050.20	63	16	5.0	0.2	15	18	●	●
neu 550.063.060.20	63	16	6.0	0.2	15	18	●	●
neu 550.063.080.20	63	16	8.0	0.2	15	18	●	●
neu 550.063.100.20	63	16	10.0	0.2	15	18	●	●

Weitere HM Sorten können Sie in der Sortenübersicht im Kapitel "Technische Hinweise" und der Preisliste finden.

Bestellbeispiel:
für Sorte P04C:
550.063.020.20/P04C

More carbide grades you can find in the grades summary in the chapter "technical instructions" and in the price list.

order-example:
grade P04C:
550.063.020.20/P04C



Jahre

Dümmel WERKZEUGFABRIK



PAUL DÜMMEL WERKZEUGFABRIK GMBH

Werk 1: Lerchenstraße 15
Werk 2: Daimlerstraße 16
D-72584 Hülben

Telefon: 0049 (0) 7125/9691-0
Telefax: 0049 (0) 7125/9691-50

info@duemmel.de
www.duemmel.de

