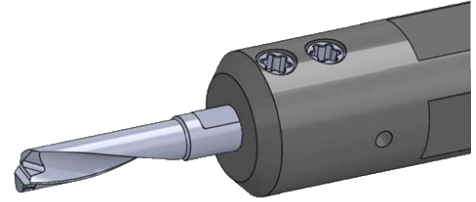


Nowe typy narzędzi w ofercie Dümmel

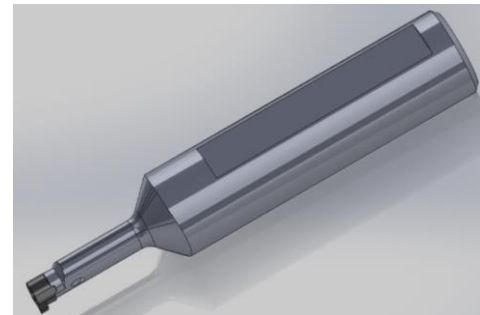
Ultramini – DT Line

Narzędzia serii DT Line, to wielofunkcyjne narzędzia do wiercenia i wytaczania z chłodzeniem wewnętrznym. Narzędzia te pozwalają wiercić w pełnym materiale otwory od $\varnothing 2.9$ do $\varnothing 7.7$ mm o głębokości do 4d oraz wytaczać do $ap = \max 0,5\varnothing$.



Minicut – System R/LS07

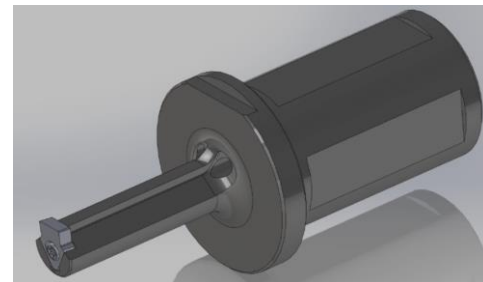
Narzędzia z wymiennymi płytkami do toczenia, rowkowania, profilowania, fazowania oraz gwintowania w otworach od $\varnothing 7$. Jest to rozwinięcie systemu Minicut będące alternatywą dla pełnowęglkowych narzędzi Ultramini $\varnothing 7$.



Dłutowanie:

System NV10

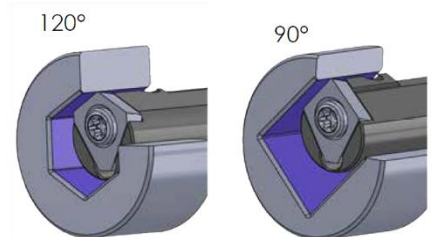
Nowy system narzędzi z płytką wymienną do dłutowania w otworach od $\varnothing 10$ o wysięgu do 42mm będące alternatywą dla dotychczas stosowanego systemu NP10 gdzie stosowane były wkładki pełnowęglkowe.



Narzędzia do dłutowania gniazd sześciokątnych i kwadratowych

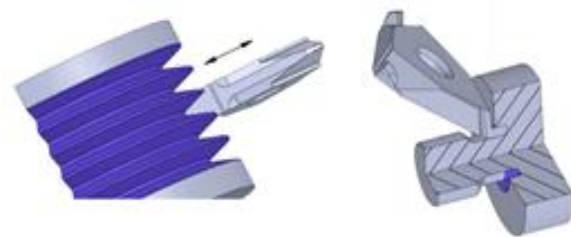
Nowy typ narzędzi pozwala na wykonywanie:

- gniazd sześciokątnych w zakresach SW 13-20 i SW 20-32
- gniazd kwadratowych 14 i 20



System DED

Rozszerzenie systemu DED obejmuje narzędzia do wykonywania rowków typu POLY-V do pasów wielorowkowych oraz narzędzia do rowkowania czołowego w podtoczeniach.



Poniżej link do dodatku zawierającego najnowsze rozwiązania firmy Dümmel



[Dodatek 2020](#)